



Adelinda Allegretti  
c u r a t o r

GIUSEPPE RIZZO SCHETTINO

LA FORMA DELL'ACQUA

a cura di Adelinda Allegretti

D.ssa Adelinda Allegretti  
Via Roberto Paribeni, 19 - 00173 Roma  
[www.allegrettiarte.com](http://www.allegrettiarte.com) - [allegretti@allegrettiarte.com](mailto:allegretti@allegrettiarte.com)  
mobile: +39 328 6735752  
skype: adelinda.allegretti  
P. IVA: 11487721000

Progetto grafico di Renato Begotti, Perugia (Italy) 2019







**Giuseppe Rizzo Schettino**

**La forma dell'acqua**

**Adelinda Allegretti Curator Studio&Gallery**

**Via Frattale - Loc. Busche - Gualdo Tadino (PG)**

**orari: tutti i giorni su appuntamento**

**1-14 febbraio 2019**





*Bassa marea* (2017), tecnica mista su juta, cm 50x50





*Bolle* (2019), tecnica mista su tela, cm 50x70





Cariddi (2019), tecnica mista su juta, cm 50x50





*Colonna d'Ercole* (2017), tecnica mista su juta, cm 50x50





*Corsa verso l'infinito* (2018), tecnica mista su tela, cm 50x70





*Evaporazioni* (2017), tecnica mista su tela, cm 50x70





*Impronte fossili* (2017), tecnica mista su tela, cm 60x90





*Impronte fossili II* (2017), tecnica mista su tela, cm 50x50





*In riga* (2019), tecnica mista su tela, cm 65x90





*Intrigo* (2018), tecnica mista su juta, cm 50x100





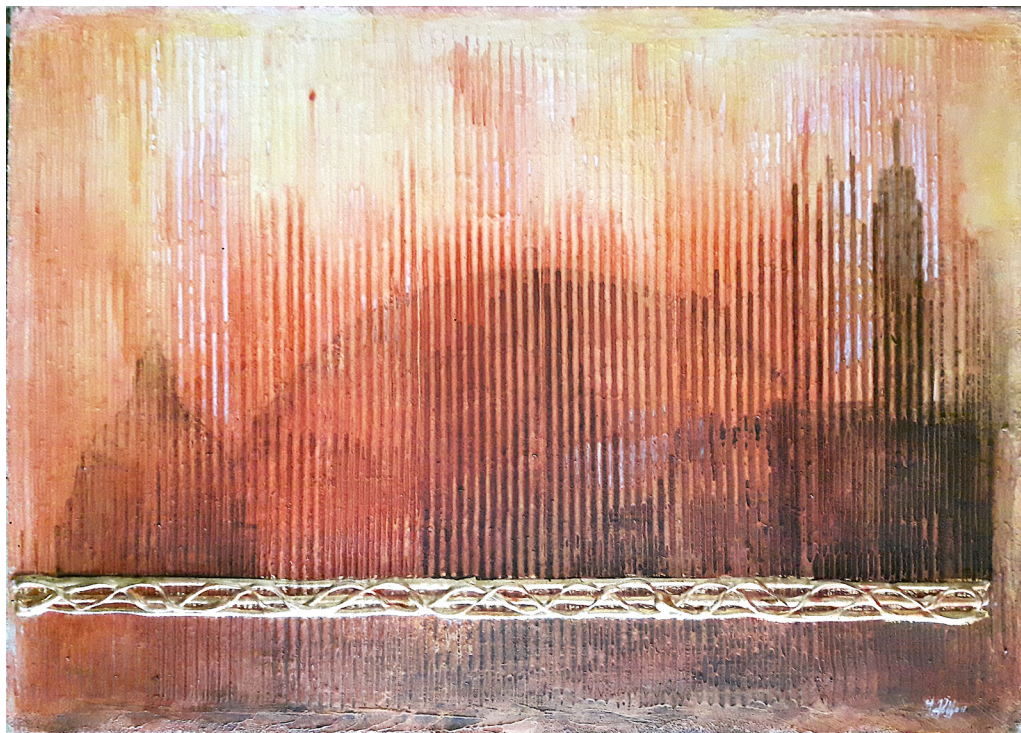
*Lacerazioni* (2017), tecnica mista su tela, cm 65x90





*Mondi siderali* (2018), tecnica mista su juta, cm 50x100





*Mondi sovrapposti* (2017), tecnica mista su tela, cm 90x65





*Nana rossa* (2017), tecnica mista su tela, cm 60x90





*Nel blu* (2018), tecnica mista su tela, cm 50x50





*Prospettiva con montagna* (2019), tecnica mista su tela, cm 50x70





*Righe della memoria* (2019), tecnica mista su juta, cm 50x50





*Righe della memoria II* (2019), tecnica mista su juta, cm 50x50





*Righe sciolte* (2019), tecnica mista su tela, cm 65x90





*Ritorno alla luce* (2018), tecnica mista su tela, cm 65x90





*Scilla* (2019), tecnica mista su juta, cm 50x50





*Segnali* (2017), tecnica mista su tela, cm 50x70





*Sovrapposizioni* (2017), tecnica mista su juta, cm 50x50





*Volute cosmiche* (2019), tecnica mista su tela, cm 50x70





*Vortice* (2019), tecnica mista su juta, cm 50x100



## L'artista



Giuseppe Rizzo Schettino vive e lavora a Firenze come architetto.

Il disegno e la pittura hanno sempre occupato un posto di rilievo nell'ambito dei suoi interessi personali. L'importanza attribuita alla pittura, l'impegno e l'esperienza gli hanno consentito l'ottenimento di una produzione sempre matura, solida nella forma espressiva, riconoscibile nell'esecuzione e confermata dalla partecipazione alle numerose collettive e personali e dai riscontri sempre positivi.

L'uso quasi esclusivo della spatola, così come è impiegata dagli artigiani decoratori e patinatori, con la fusione diluita di colori ad olio, gli consentono l'ottenimento di una eccellente sintesi, fra le tradizionali tecniche dell'acquarello e dell'olio insieme, con notevoli effetti di trasparenza, forza evanescente, carattere e grande effetto cromatico.

Dipinge ad olio, acrilico ed acquarello, predilige il paesaggio naturale ed astratto, ma ama anche la figura.

I suoi quadri sono presenti in collezioni private in Italia ed all'estero.



## La curatrice



Simone Ari, *Ritratto di Adelinda Allegretti* (2011), olio su tela, cm 40x50

Nasce a Roma nel 1969 e qui si laurea presso l'Università degli Studi "La Sapienza" in Storia comparata dell'arte dei paesi europei col Prof. Enzo Bilardello, affrontando una tesi di ricerca sul pittore italo-spagnolo Bartolomé Carducho, vissuto in Spagna a cavallo tra il 1500 ed il 1600.

Iscritta dal 2003 all'Ordine Nazionale dei Giornalisti, Elenco Pubblicisti, ha lavorato come referente artistico per diversi quotidiani, da "Il Giornale" a "Torino Sera", a "Torino Cronaca". Attualmente scrive per il settimanale statunitense "L'Italo Americano".

Dal 1998 cura mostre in spazi pubblici e gallerie private, sia in Italia che all'estero. Nel 2004-2005 completa la sua formazione curatoriale frequentando il Master in "Organizzazione e Comunicazione delle Arti Visive" presso l'Accademia di Belle Arti di Brera, a Milano.

Già docente di Storia dell'Arte presso l'Upter - Università Popolare di Roma e presso l'Accademia di Belle Arti di Brera in veste di Tutor del Master curatoriale in "Landscape Design", vive tra Roma e la provincia di Perugia.

Nel giugno 2017 ha aperto l'Adelinda Allegretti Curator Studio&Gallery a Gualdo Tadino (PG), dove ha attivato anche un programma di Residenza d'Artista.







