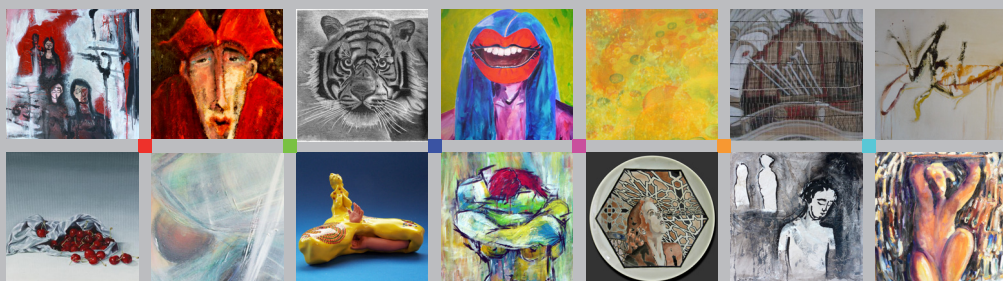


ART FROM EUROPE

a cura di Adelinda Allegretti



Si ringrazia



D.ssa Adelinda Allegretti
Via Roberto Paribeni, 19 - 00173 Roma
www.allegrettiarte.com - allegretti@allegrettiarte.com
mobile: +39 328 6735752
skype: adelinda.allegretti
P. IVA: 11487721000

Adelinda Allegretti
c u r a t o r



Con il patrocinio di:



Art from Europe
a cura di Adelinda Allegretti

13-27 novembre 2013

sca project gallery

281 South Thomas Street - 104 Lower Level
Pomona Art Colony - Pomona, CA 91766 - USA

Orari di apertura:

mercoledì e giovedì 15,30-18,30

venerdì e sabato 12-18,30

Inaugurazione:

Sabato 16 novembre ore 15-21

Questa mostra è stata l'ennesima occasione di spunto e confronto tra culture, tradizioni e backgrounds molto diversi tra loro, sempre accolta, da pubblico ed addetti ai lavori, con vivo interesse, a dimostrazione del fatto che l'arte mantiene viva quella curiosità di incontro e dialogo tra i popoli.

Un vivo ringraziamento va a Graciela Nardi, direttrice del LAM Latino Art Museum di Pomona, Los Angeles, per l'aiuto logistico, ed al Dott. Di Mauro dell'ICC - Istituto Italiano di Cultura di Los Angeles, per aver patrocinato, anche quest'anno, le nostre iniziative.

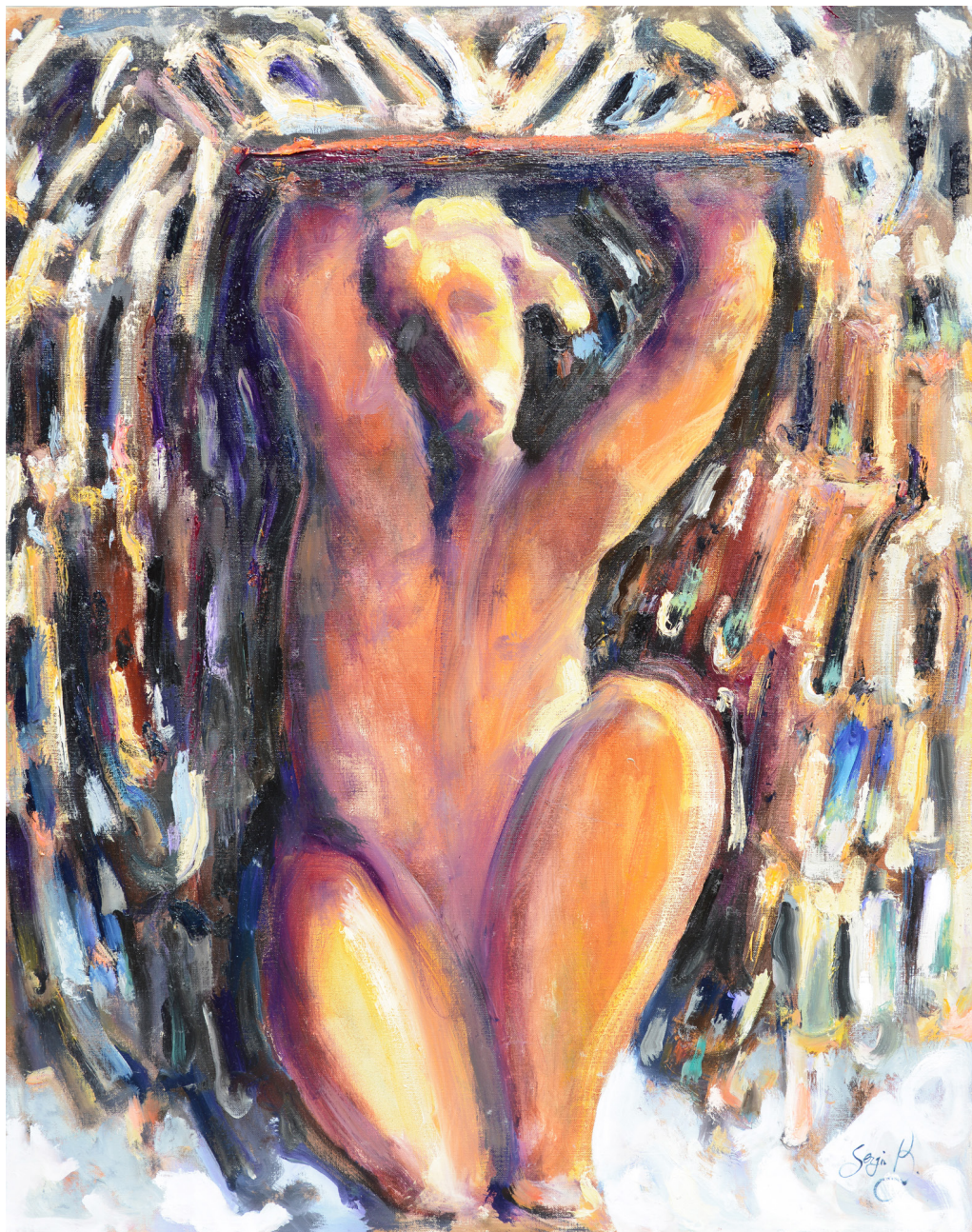
Adelinda Allegretti



Beate Axmann, *Silence* (2012), tecnica mista su tela, cm 50x50



Beate Axmann, *The mind's eye* (2011), tecnica mista su tela, cm 60x60



Sergio Boldrin, *Giullare come cariatide* (2012), olio su tela, cm 80x100



Sergio Boldrin, *Giullare rosso* (2012), olio su tela, cm 80x100



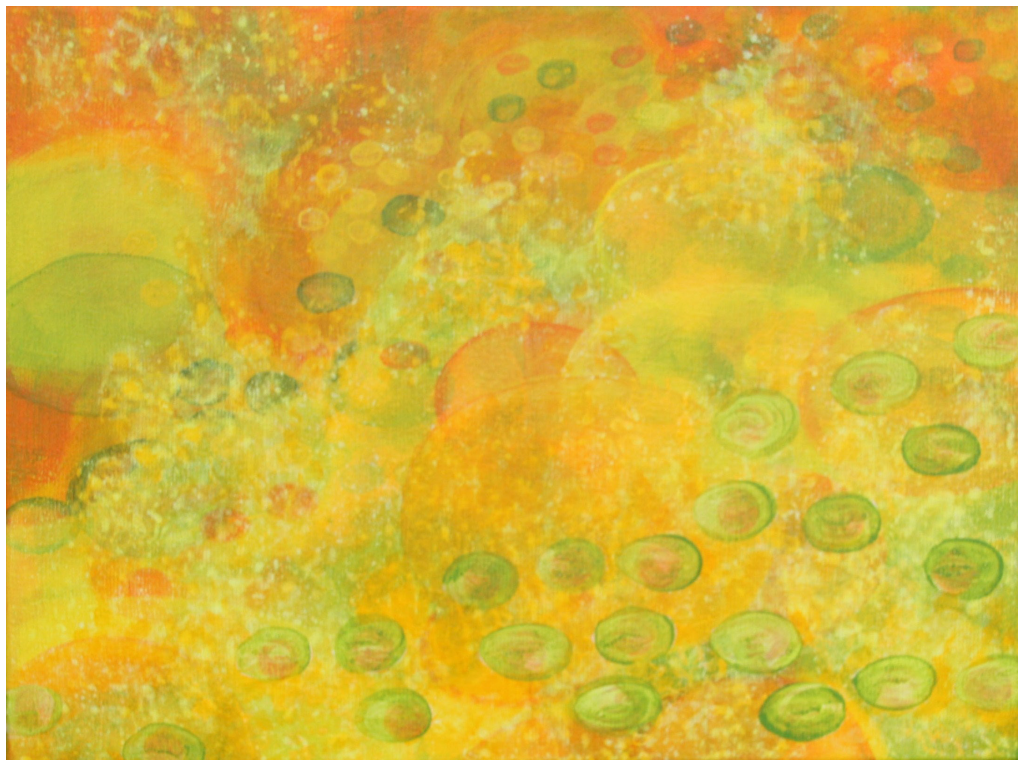
Sergio Boldrin, *Sogno veneziano* (2012), olio su tela, cm 70x100



Franz Bucher, *Tiger black and white* (2013), stampa digitale su alluminio da disegno a matita, cm 50x50



Christine Cézanne-Thauss, *Just laugh* (2010), acrilico su tela, cm 50x70



Marianne Emmenegger, *Bild 108* (2013), acrilico su tela, cm 40x30



Kenneth Engblom, *Organo 2* (2013), tecnica mista su legno, cm 53x46



Andrea Greco, *Karma 71 (come una libellula)* (2013), tecnica mista su tela, cm 70x50



Stefania Hepeisen, *Mai più* (2010), tecnica mista su tela, cm 60x50



Rosanna Orsini, *Brushwork* (2009), tecnica mista su tela, cm 80x70



Andrea Pierus, *She is in his hand* (2011), ceramica ed oggetto in plastica degli anni '70, cm 23x17x15



Gabriele Schuller, *Act* (2010), acrilico su tela, cm 80x100



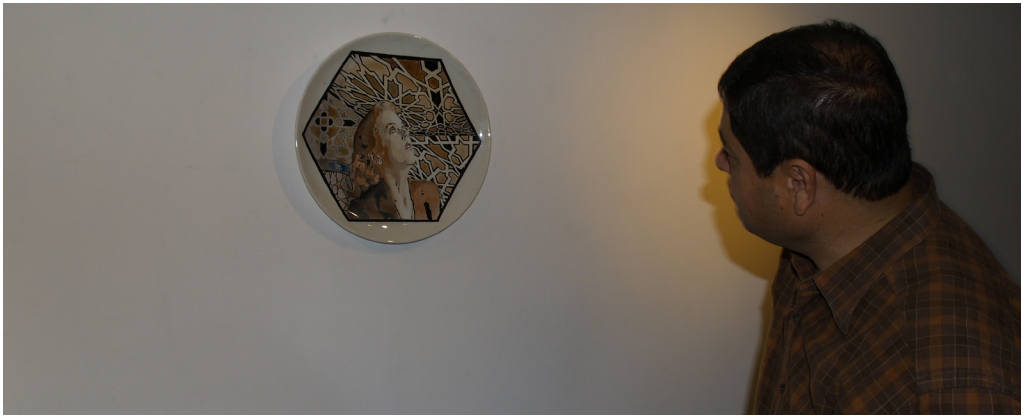
Ersoy Yilmaz, *Seljukian dream* (2013), ceramica dipinta a mano, diametro cm 40

Allestimento









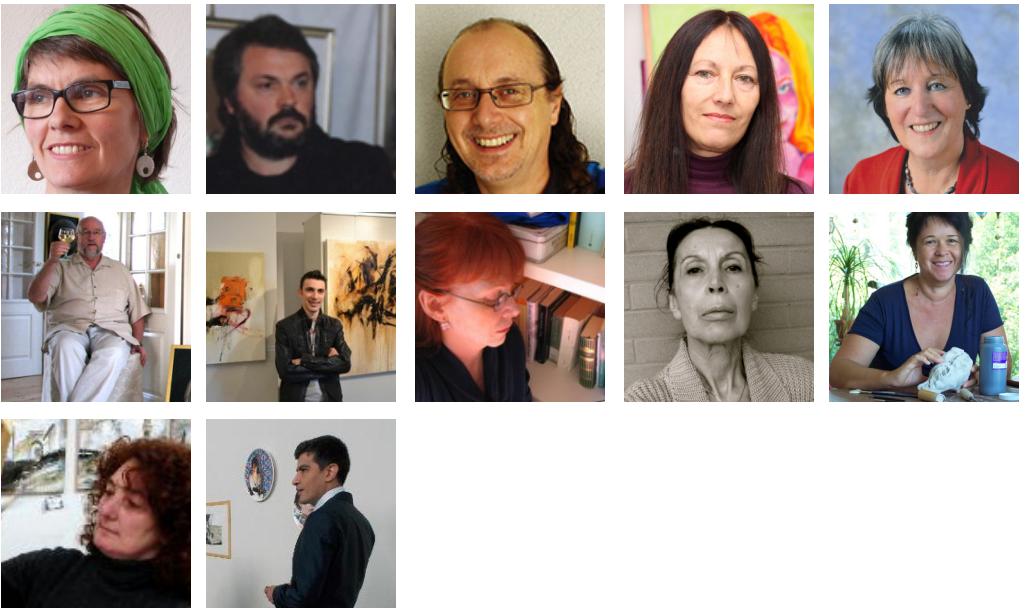




La curatrice



Gli artisti



Gli artisti, da sinistra a destra, dall'alto in basso:
Beate Axmann (D-Germania), Sergio Boldrin (I), Franz Bucher (CH-Svizzera), Christine Cézanne-Thauss (A-Austria), Marianne Emmenegger (D-Germania), Kenneth Engblom (S-Svezia), Andrea Greco (I), Stefania Hepeisen (I), Rosanna Orsini (I), Andrea Pierus (A-Austria), Gabriele Schuller (D-Germania), Ersoy Yilmaz (TR-Turchia)

