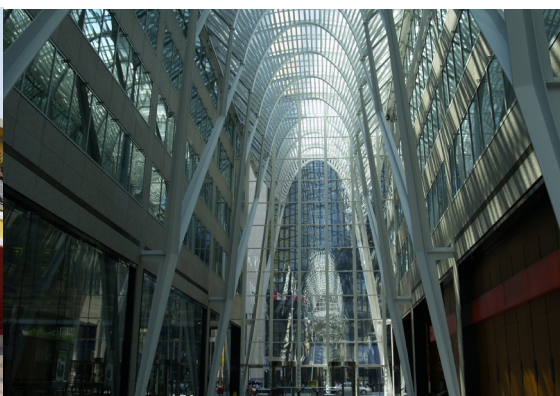




**Cultural contact IV.  
Mosaico europeo (European mosaic)  
a cura di Adelinda Allegretti**



Si ringrazia



D.ssa Adelinda Allegretti  
Via Roberto Paribeni, 19 - 00173 Roma  
[www.allegrettiarte.com](http://www.allegrettiarte.com) - [allegretti@allegrettiarte.com](mailto:allegretti@allegrettiarte.com)  
mobile: +39 328 6735752  
skype: adelinda.allegretti  
P. IVA: 11487721000

progetto grafico di Renato Begotti, Como (Italy) 2012

Adelinda Allegretti  
c u r a t o r

Con il patrocinio di:



Cultural contact IV.  
Mosaico europeo (European mosaic)  
a cura di Adelinda Allegretti  
in collaborazione con Geneviève Lévesque  
Artéria Inc. in Bromont – Canada

18-24 luglio 2012

Orari di apertura: tutti i giorni 10-18

Galerie ESPACE  
Centre de diffusion en art actuel  
4844, Boul. Saint-Laurent,  
Montréal, Québec H2T 1R5

Con questa mostra il progetto curatoriale "Cultural contact" giunge al suo quarto appuntamento, il più impegnativo anche dal punto di vista organizzativo. Gli artisti selezionati si sono impegnati a realizzare opere *ad hoc* per l'occasione, rispettando un formato rigido di cm 50x50. Questo ha consentito, in fase di allestimento, di dar vita ad un vero e proprio mosaico, appunto, in cui come in un fregio i visitatori hanno potuto ammirare le opere esposte, così diverse tra loro eppure armoniosamente parte di equilibrato *continuum*.

Un ringraziamento particolare va al Consolato Generale d'Italia, nella persona del Console Antonio Poletti, ed a Casa d'Italia per aver concesso i loro rispettivi patrocini.

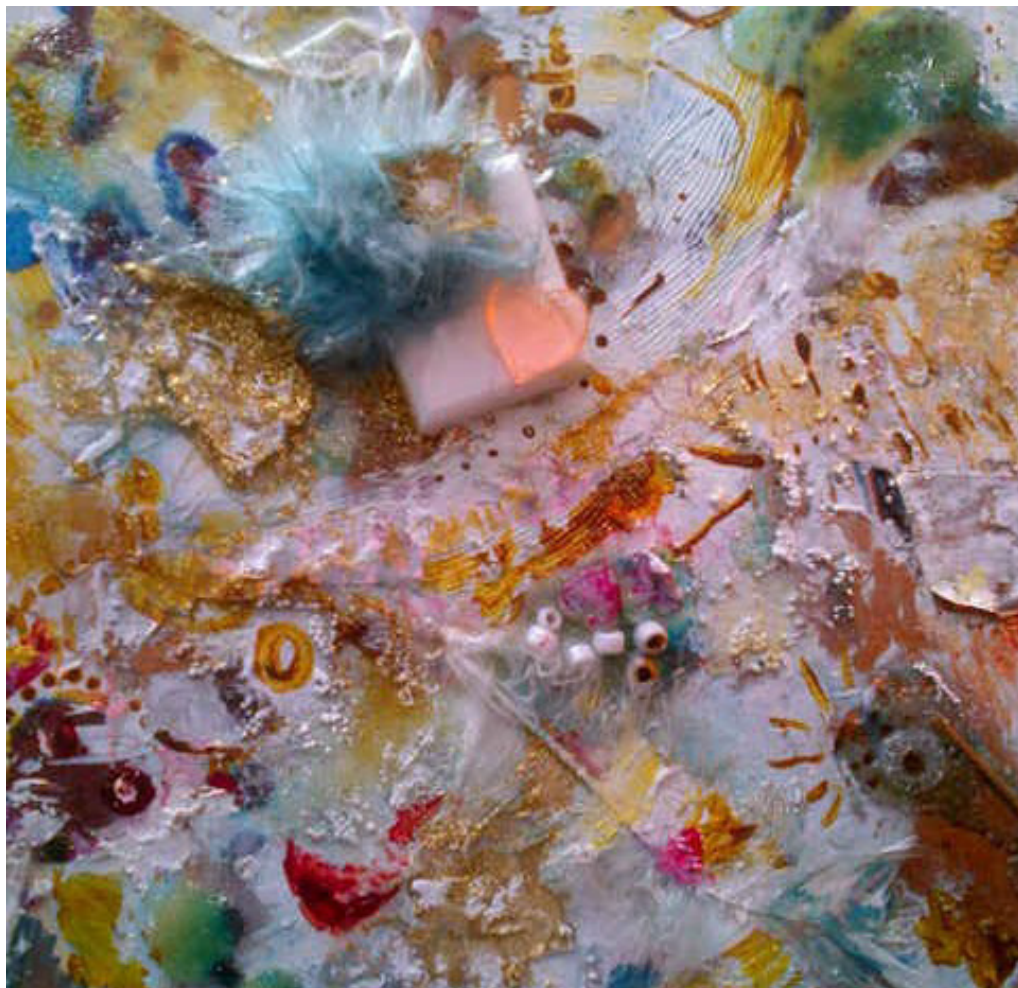
Adelinda Allegretti



Gioia Aloisi e Monica Gorini, *Marilyn Monroe 1* (2012), tecnica mista su tela, cm 50x50



Gioia Aloisi e Monica Gorini, *Marilyn Monroe 4* (2012), tecnica mista su tela, cm 50x50

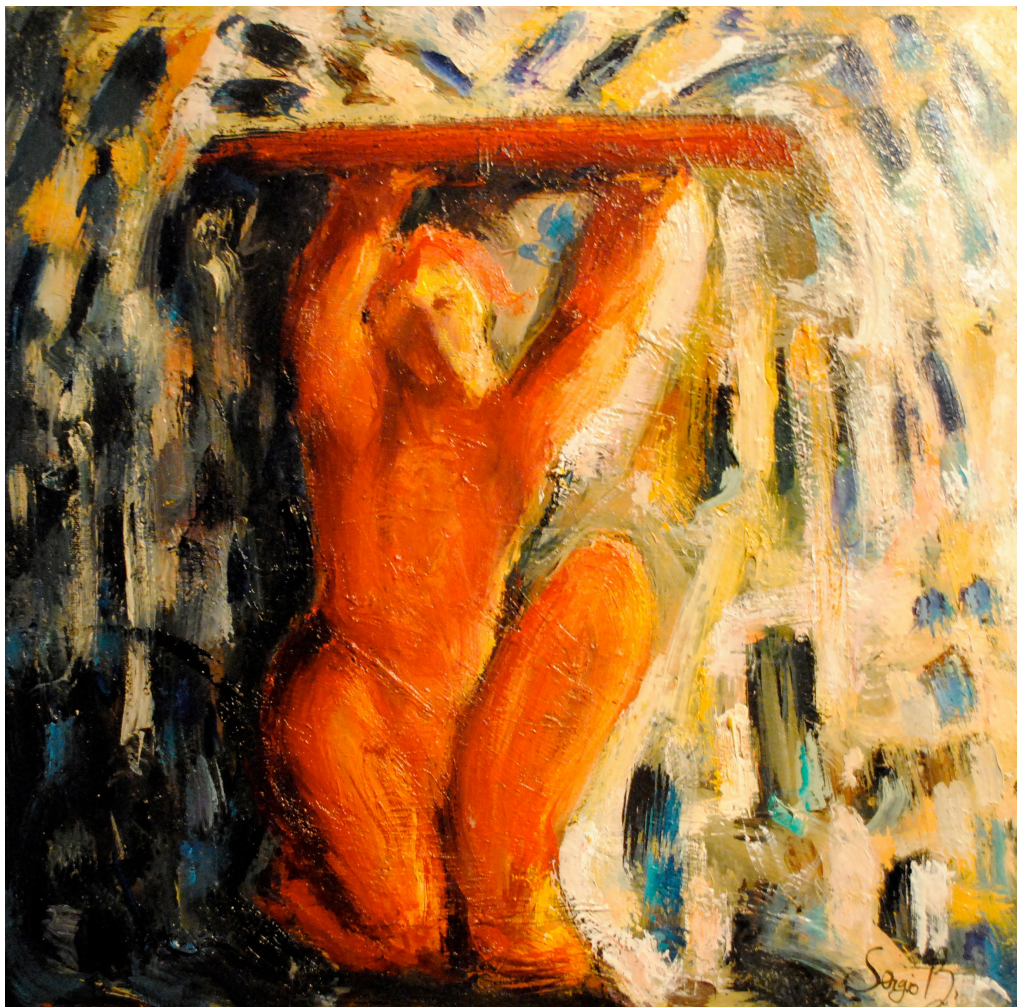


Gülay Alpay, *Sounds of dream* (2012), giclée su tela, cm 50x50



Pietra Barrasso, *Fiore giallo* (1995), acrilico su tela, cm 50x50





Sergio Boldrin, *Il giullare come una cariatide* (2012), olio su tela, cm 50x50



Sergio Boldrin, *Oppressione* (2012), olio su tela, cm 50x50



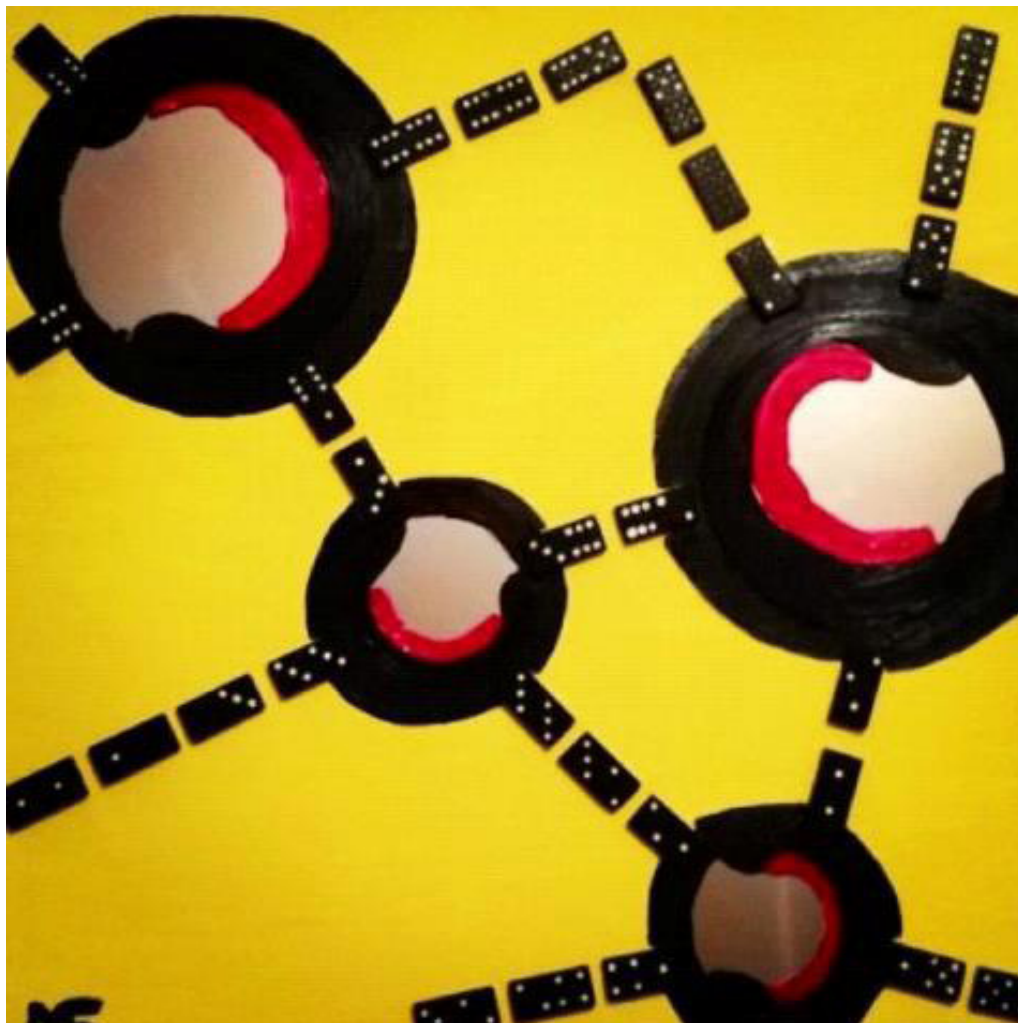
Paola Caporilli, *Avvolta* (2012), acrilico su tela, cm 50x50



Laura Del Vecchio, *T44-07* (2007), tecnica mista su tela, cm 50x50



Marzia Faneco, *Color cotton unequal* (2012), tecnica mista su tela, cm 50x50



Marzia Faneco, *Mirror-Domino* (2012), tecnica mista su tela, cm 50x50



Bernadette Felber, *Niño Jesus, Xochimilco I, Mexico 2008*, foto stampata su tela, cm 50x50 (trittico)

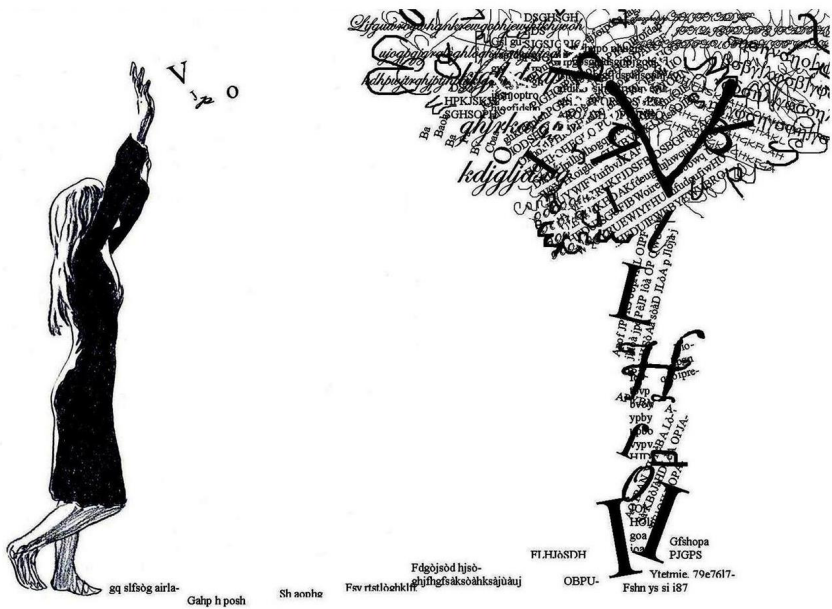


Bernadette Felber, *Niño Jesus, Xochimilco II, Mexico 2008*, foto stampata su tela, cm 50x50 (trittico)





Bernadette Felber, *Niño Jesus, Xochimilco III, Mexico 2008*, foto stampata su tela, cm 50x50 (trittico)



gq sifsòg air-la-  
Gahp h posth

Sh anohz

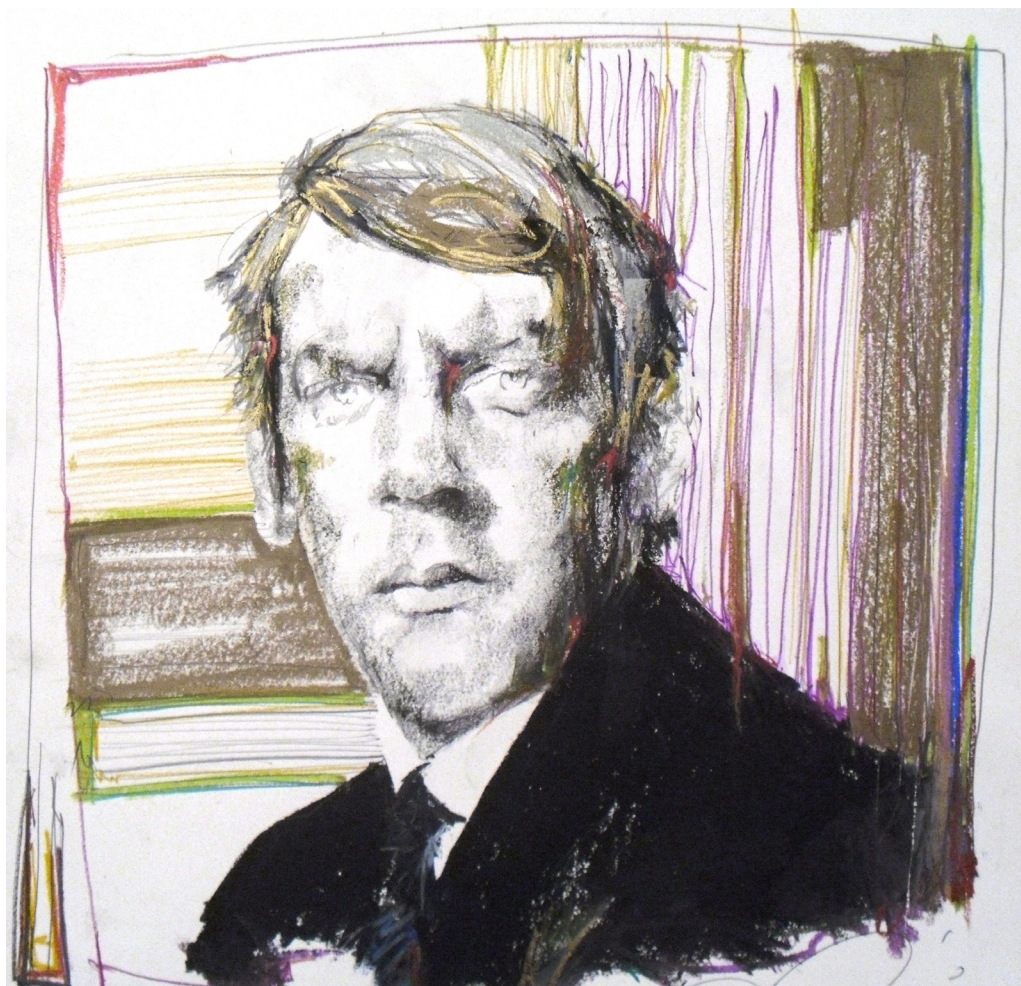
Fdgòjsòd hjsò-  
Fev rtstlòchkiit  
Fijngfsàksòàhksàjüüaj

FI,HUASDH

OBPU.

Gfhòpa  
PIGPS  
Vielmie. 79c7617-  
Fahn ys si i87

Liuba Gabriele, *La vita delle parole* (2012), inchiostro su tela, cm 50x50



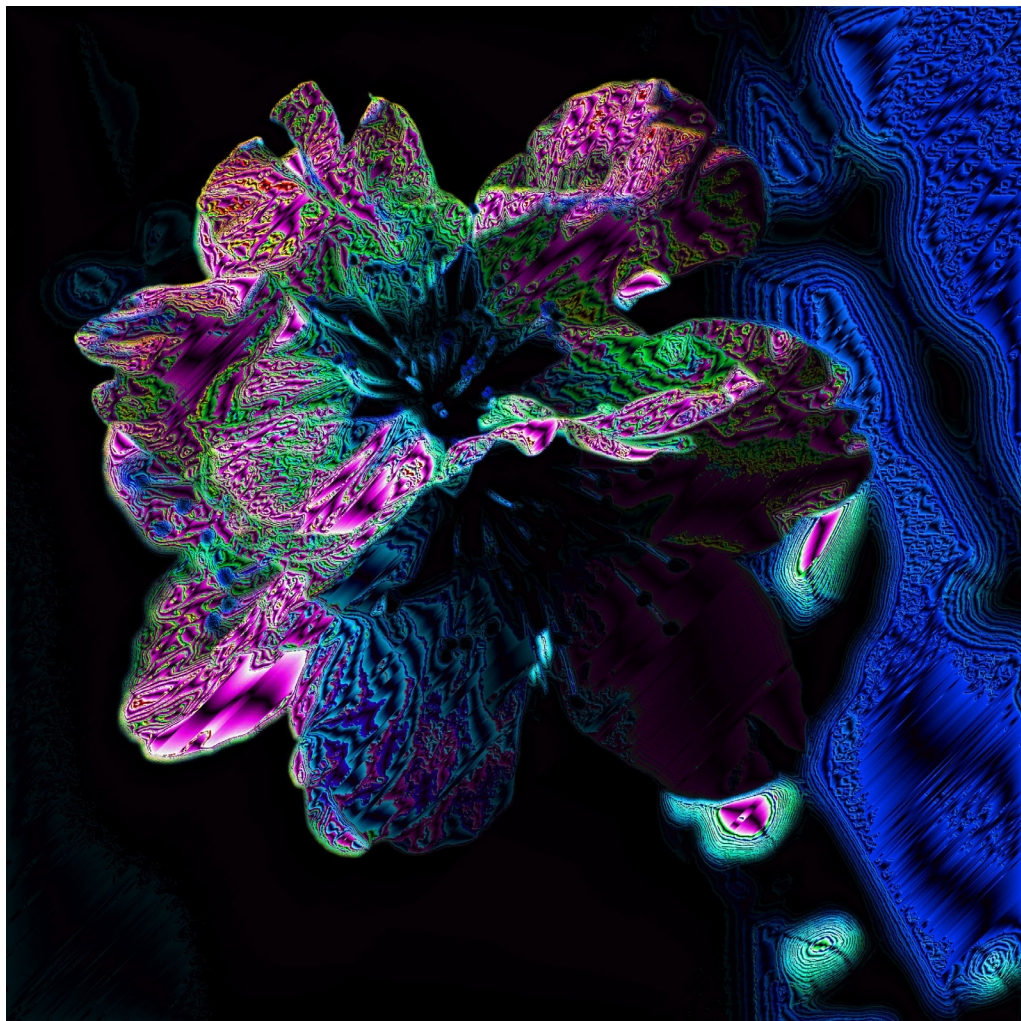
Alessio Gessati, *Donald Sutherland* (2012), tecnica mista su carta applicata su tela, cm 50x50



Leni Kae, *Blue Flower Thoughts* (2012), olio su tela, cm 50x50



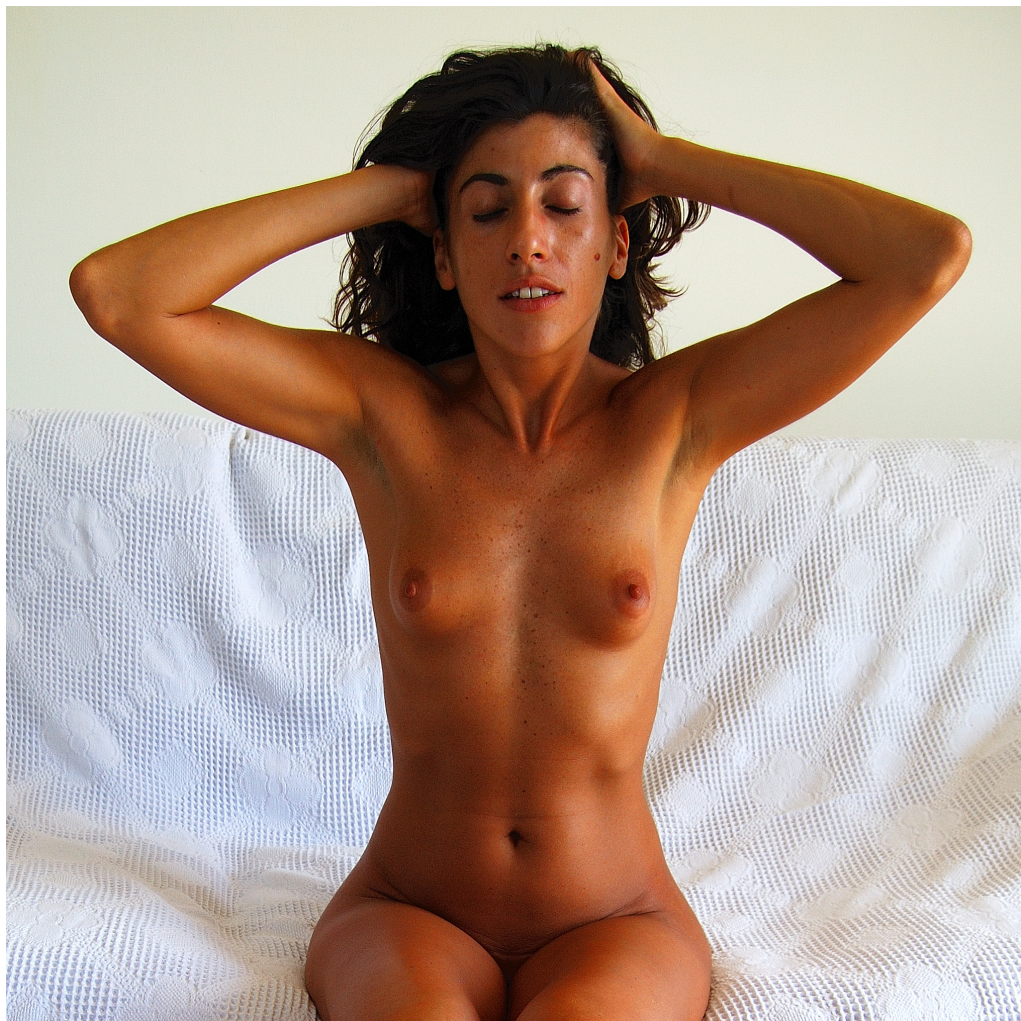
Leni Kae, *Frangipani Darling Heart* (2012), olio su tela, cm 50x50



Cristina Mantsi, *Nihon* (2012), digital art su tela, cm 50x50

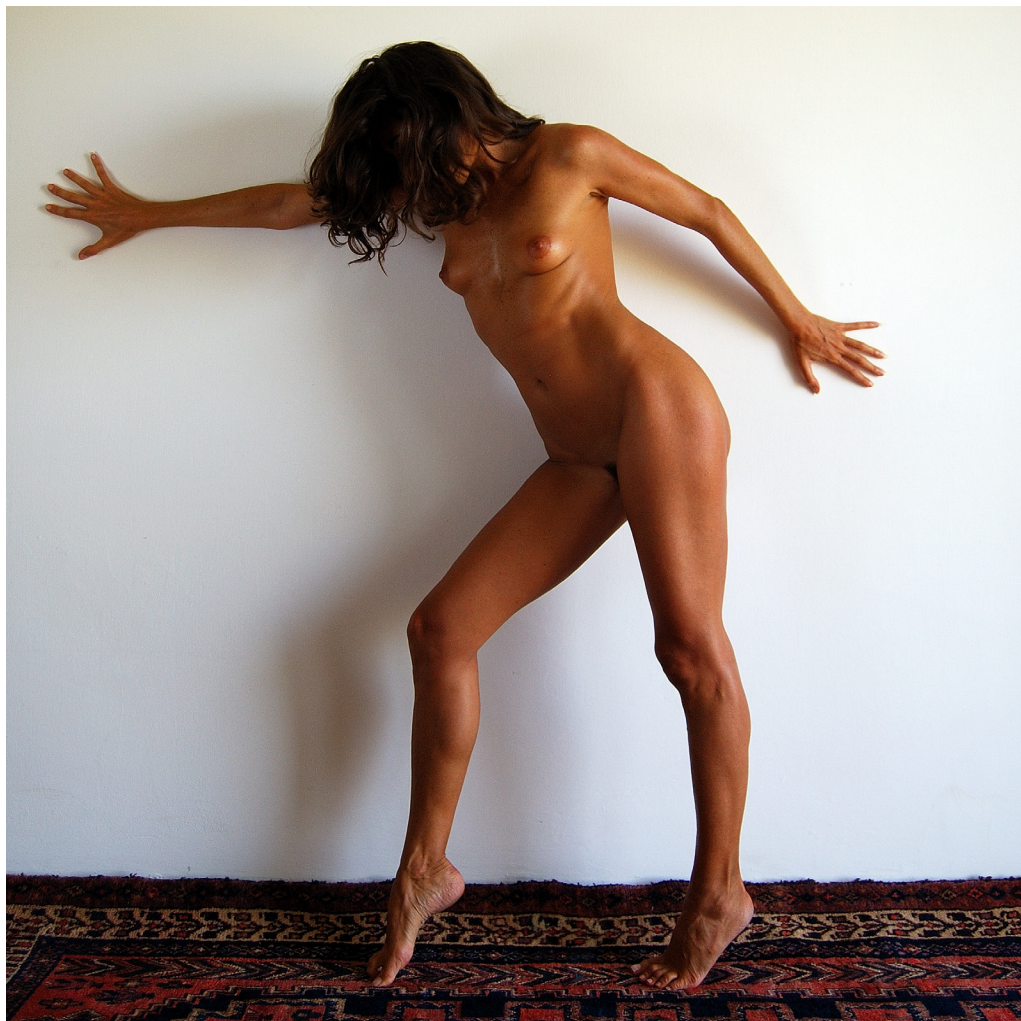


Cristina Mantsi, *Printemps* (2012), digital art su tela, cm 50x50



Mauro Martin, *Ghibli - Welcoming the wind* (2012), giclée su tela, cm 50x50





Mauro Martin, *Hellenic presence* (2012), giclée su tela, cm 50x50



Mauro Martin, *Sentimental perspective* (2012), giclée su tela, cm 50x50



Mauro Martin, *The butterfly* (2012), giclée su tela, cm 50x50



Mauro Martin, *Waiting for dusk* (2012), giclée su tela, cm 50x50



Fiamma Morelli, *Scudo* (2012), acrilico su tela, cm 50x50



Cinzia Morini, *Heartbreak* (2012), tecnica mista su tela, cm 50x50



Weronika Psotta, *Flower garden* (2012), olio su tela, cm 50x50



Andrea Puca, *Chi sono io?* (2012), acrilico su tela, cm 50x50

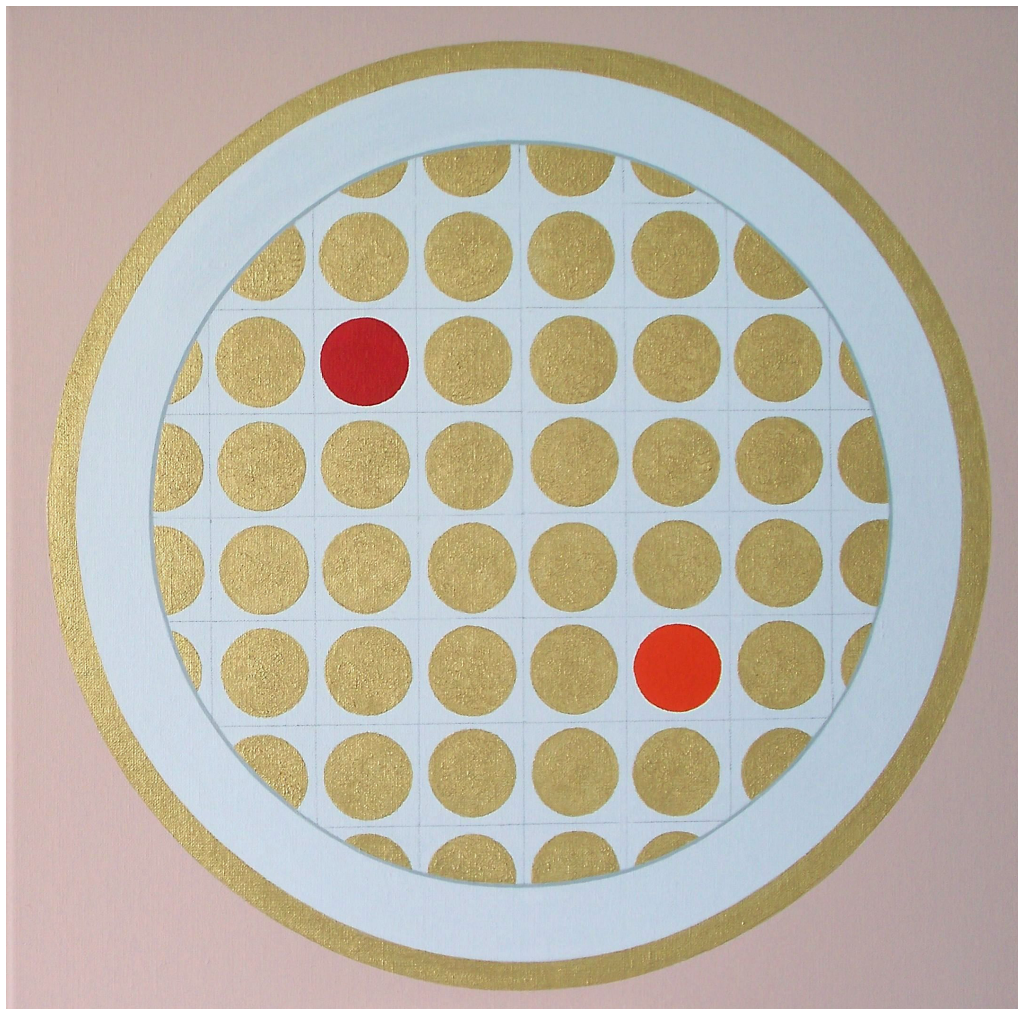




Andrea Puca, *La forza delle donne* (2012), acrilico su tela, cm 50x50



Elisabetta Serafini, *Quercia* (2012), tecnica mista su tela, cm 50x50



Josien van Barlo, *Chameli II* (2012), acrilico su tela, cm 50x50



